

## Инструкция по

## эксплуатации Telis 4 Soliris RTS Patio



Для того, чтобы оптимально использовать преимущества радиопередатчика Telis 4 Soliris RTS Patio, внимательно прочтите настоящую инструкцию!

Telis 4 Soliris RTS Patio – это радиопередатчик для управления Вашими маркизами и внешними жалюзи по четырем отдельным каналам со встроенной функцией управления режимами работы радиодатчика Soliris Sensor RTS. Так как команды управления передаются при помощи радиосигнала, то затраты на монтаж значительно сокращаются. Прием сигнала происходит на расстоянии до 300 м в свободном поле и до 20 метров в помещении. Telis 4 Soliris RTS Patio может управлять всеми радиоприемниками RTS SOMFY.

### 1. Технические характеристики



Артикулярный номер:	1810648
Напряжение питания:	3 В батарея CR 2430
Степень защиты корпуса:	IP 44
Рабочая температура:	от 0°C до + 60°C
Частота радиосигнала:	433,42 МГц

### 2. Монтаж



.... *Внимание: Дальность действия радиоуправления ограничивается законоположениями для радиоустройств и строительными условиями. Обращайте внимание при проектировании на то, чтобы был обеспечен достаточный прием радиосигналов.*



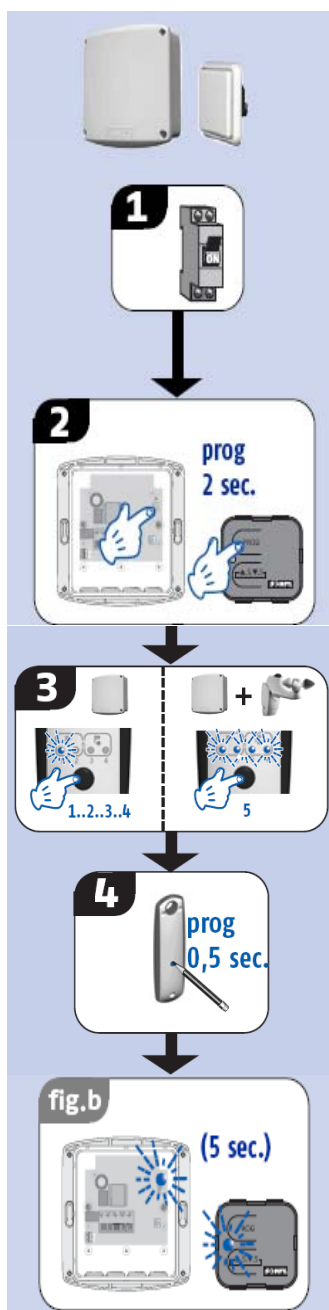
Размеры указаны в мм. Фирма SOMFY сохраняет за собой право изменений, способствующих



### 3. Программирование и управление

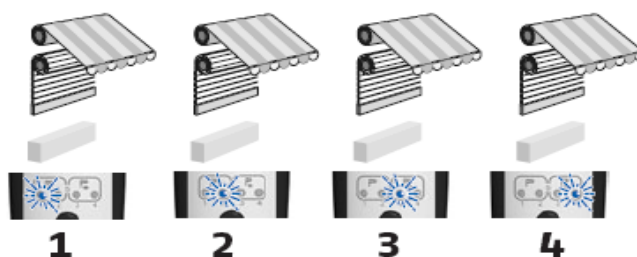


.... *Внимание: Действия по программированию радиопередатчика Telis 4 Soliris RTS Patio на соответствующий радиоприёмник зависят от типа используемого радиоприёмника. Поэтому предварительно прочтите инструкцию, прилагаемую к каждому радиоприёмнику RTS, и выполняйте шаг за шагом подробное описание соответствующих действий по программированию.*



#### Программирование радиопередатчика Telis 4 Soliris RTS Patio

1. Включите электропитание радиоприёмника.
2. Приведите радиоприёмник в состояние готовности к программированию (подробное описание необходимых шагов Вы найдете в прилагаемой к нему инструкции).
3. Выберите желаемый канал (с 1-го по 4-й канал), который будет управлять одной или группой конструкций в индивидуальном режиме.
4. Выберите соответствующий канал и нажмите на задней стороне Telis RTS на клавишу «PROG» не менее, чем на 0,5 сек.

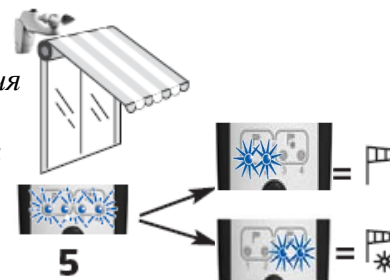


В зависимости от используемого радиоприёмника Вы получите либо оптические (светодиод мигает), либо акустические (тональные сигналы), либо динамические ответные сигналы, сообщающие о том, что программирование успешно завершено.

.... *Внимание: 5-ый канал предназначен для группового управления Вашими конструкциями в ручном режиме и дополнительного автоматического управления от солнечно - ветровой автоматики радиодатчика Soliris Sensor RTS.*

5. Выберите и запрограммируйте на пятый канал все конструкции, которые должны функционировать в группе в ручном режиме, а так же в автоматическом режиме от солнечно - ветровой автоматики.
6. Запрограммируйте солнечно - ветровой радиодатчик Soliris Sensor RTS на пятый канал.

.... *Внимание: порядок программирования приводов и солнечно – ветровой автоматики на пятый канал аналогичен программированию приведенному выше.*



Размеры указаны в мм. Фирма SOMFY сохраняет за собой право изменений, способствующих техническому прогрессу. © Somfy

# somfy®

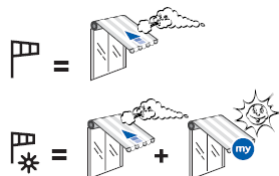


## Удаление радиопередатчика Telis 4 Soliris RTS Patio

.... *Внимание:* Удаление радиопередатчика Telis 4 Soliris RTS Patio производится той же последовательностью команд, что и программирование (если радиопередатчик был запрограммирован, то он будет удалён, а если же нет, то он будет запрограммирован).

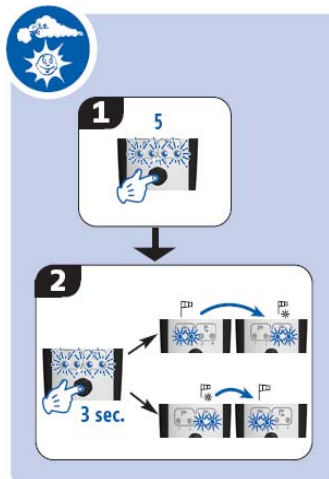



## Управление режимами солнечно - ветровой автоматики радиопередатчиком Telis 4 Soliris RTS Patio



При помощи радиопередатчика Telis 4 Soliris RTS Patio возможно дистанционно управлять режимами солнечно - ветровой автоматики Soliris Sensor RTS.

Запрограммировав на 5 канал группу конструкций, которые должны функционировать от солнечно - ветровой автоматики, мы выбираем режим автоматического управления конструкций от ветра и солнца.

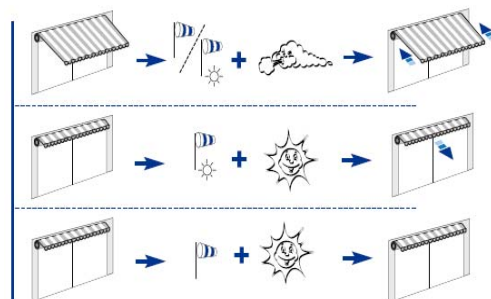


Режим  - управления по ветру,

Режим  - управление по ветру и солнцу

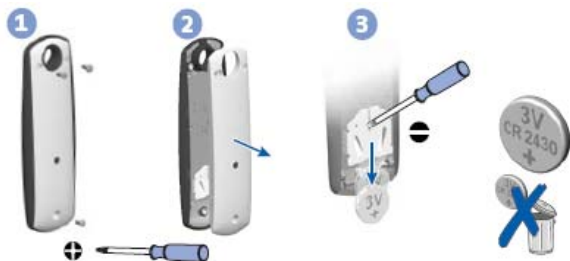
Переключение и выбор режима управления осуществляется на 5 канале путем удержания клавиши выбора канала более 3-х секунд.

.... *Внимание:* алгоритм работы конструкции от солнечно – ветрового радиодатчика показан на рисунке справа.



## 4. Батарейки

Telis 4 Soliris RTS Patio снабжен одной 3-х вольтовой батареей (тип CR 2430). Срок действия батарейки 3 года при выполнении в среднем четырех команд в день. Как только интегрированный светодиод на Telis 4 Soliris RTS Patio перестанет светиться, батарейку следует заменить.



1. Открутите саморез маленькой отверткой.
2. Снимите заднюю крышку Telis 4 Soliris RTS Patio.
3. Аккуратно замените батарейку на новую той же модификации. При установке новой батарейки соблюдайте соответствующую полярность (надписи на батарейке должны быть видны).

Размеры указаны в мм. Фирма SOMFY сохраняет за собой право изменений, способствующих техническому прогрессу. © Somfy